



# Inserción Laboral de los Titulados en Pedagogía

Consejo Social

UCM

# Pedagogía

## *Ficha Técnica*

<b>UNIVERSO</b>	<b>Licenciados en Pedagogía de la UCM</b>
<b>POBLACIÓN MUESTREADA</b>	<b>Promociones 2005, 2006 y 2007</b>
<b>DISEÑO DEL CUESTIONARIO</b>	<b>Consejo Social</b>
<b>DISEÑO MUESTRAL</b>	<b>Aleatorio simple sin reposición</b>
<b>TAMAÑO MUESTRAL</b>	<b>244 individuos</b>
<b>ERROR DE MUESTREO</b>	<b><math>\pm 5\%</math> (<math>p=q=0,5</math> y Nivel de confianza del 95%)</b>
<b>REALIZACIÓN DEL TRABAJO DE CAMPO</b>	<b>E.U. de Estadística de la UCM durante los meses de Junio y Julio del 2008</b>
<b>ANÁLISIS Y ELABORACIÓN DEL INFORME</b>	<b>E.U. de Estadística de la UCM</b>

# PERFIL DE LA MUESTRA

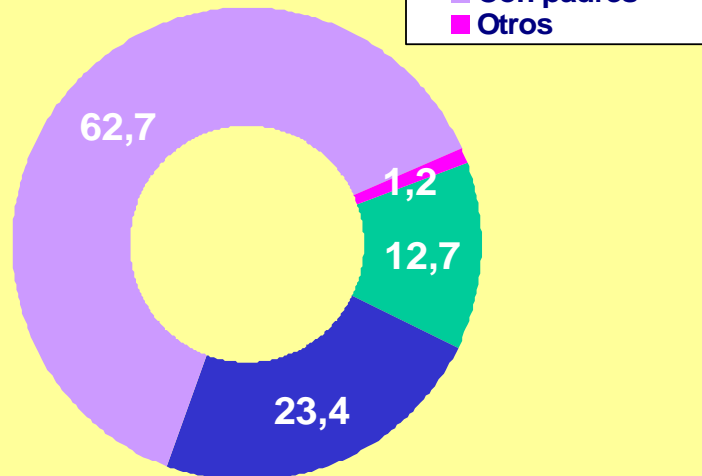
## SOCIODEMOGRÁFICO

Edad media de 26,4 años

91,4% mujeres

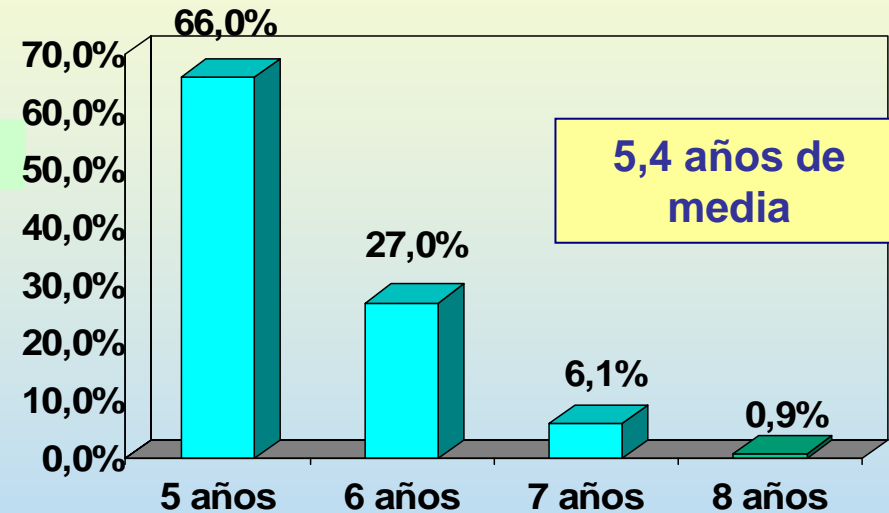
72,5% Clase media-media o media-baja

### Emancipación



## ACADÉMICO

### Duración carrera



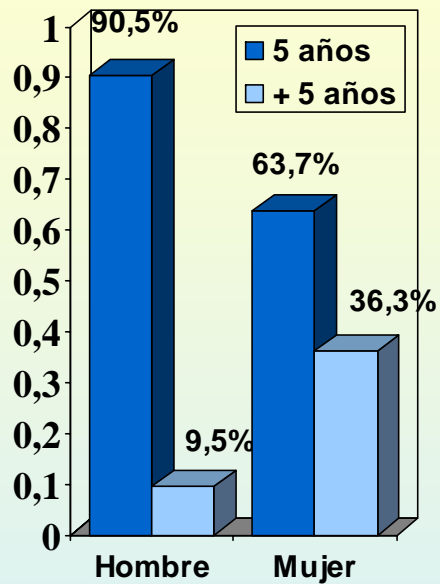
CAUSAS: 49,5% Estar trabajando

25,3% Plan de estudios denso

74,1% simultaneó estudios y trabajo

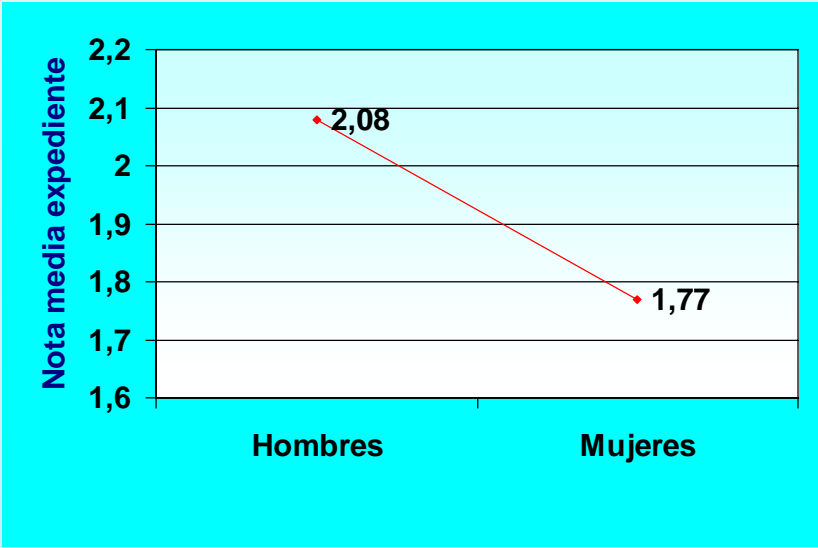
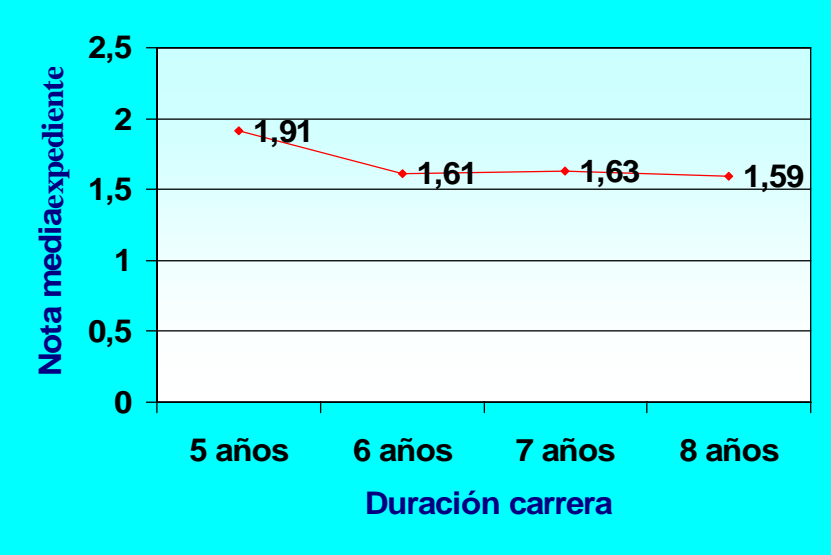
Nota media del expediente: 1,80

# PERFIL DE LA MUESTRA



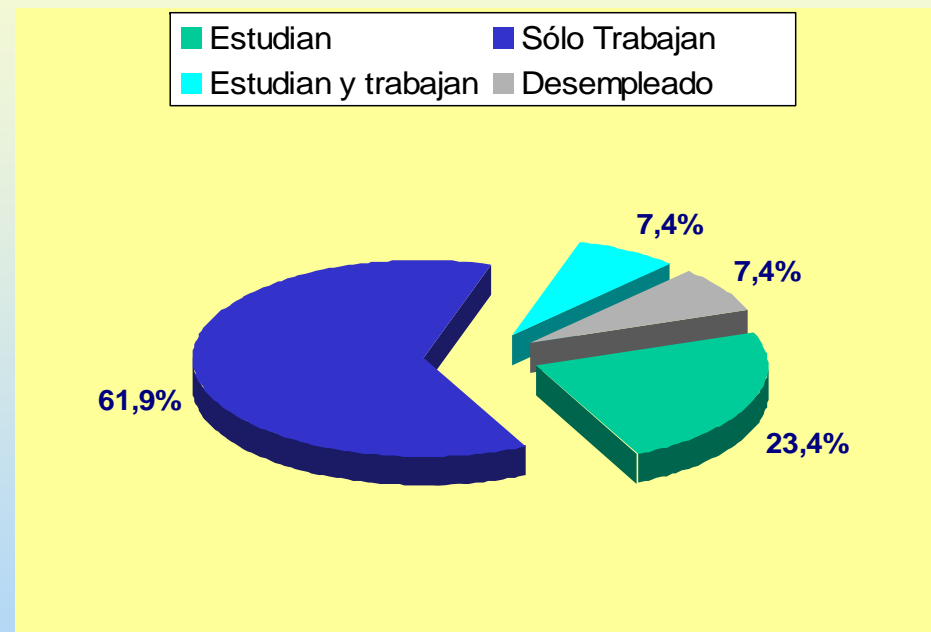
**Los hombres tardan menos en acabar la carrera**

La nota del expediente es mayor en aquellos que tardan 5 años en acabar la carrera y en los hombres



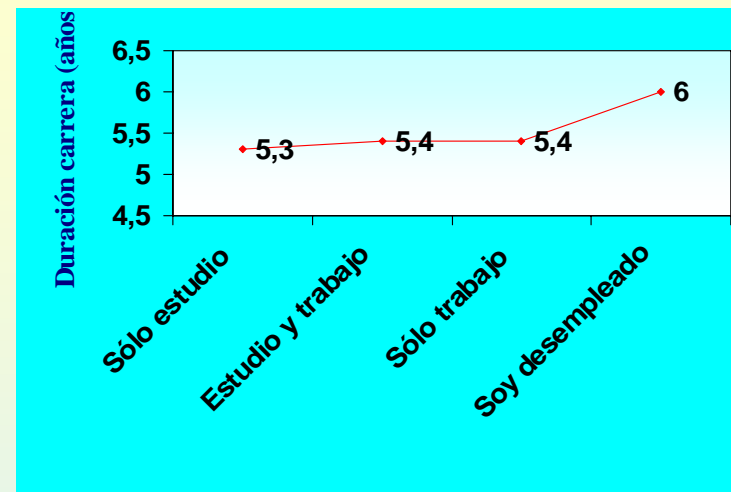
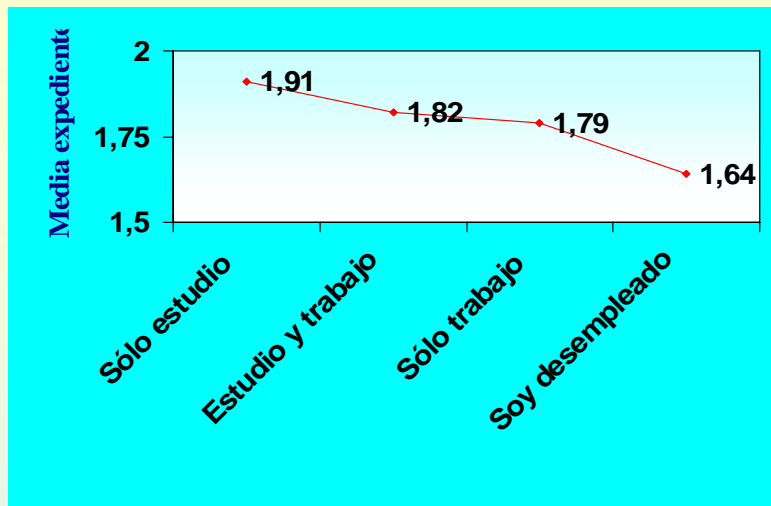
# CARACTERÍSTICAS DE LA OCUPACIÓN ACTUAL

El 69,3% trabaja actualmente



77,5% ha renunciado a una oferta de empleo, principalmente por *“mala remuneración”* y *“por malas condiciones laborales”*

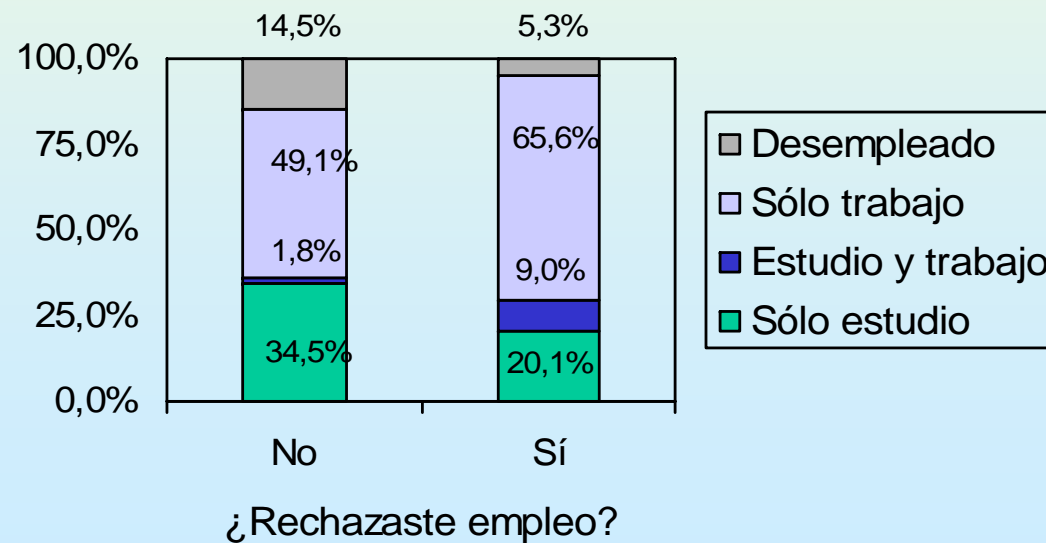
# CARACTERÍSTICAS DE LA OCUPACIÓN ACTUAL



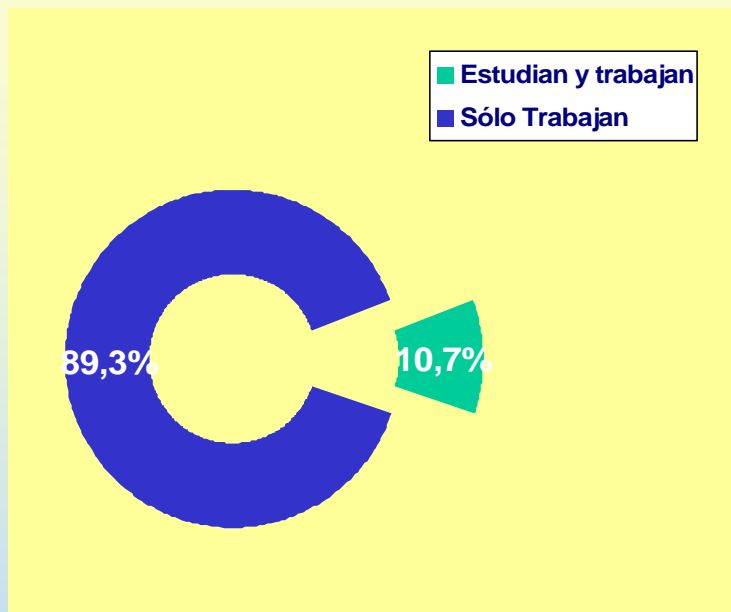
Trabajan en la actualidad en mayor porcentaje los que trabajaban durante la carrera

Se dedican a estudiar más los de la promoción 2007

Son más jóvenes los que sólo estudian



# TITULADO CON EMPLEO: 69,3%



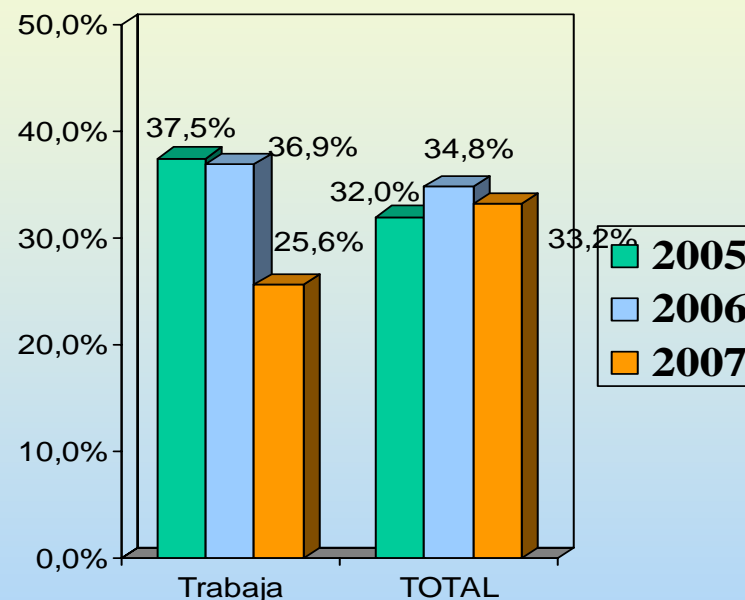
89,3% mujeres, con edad media de 26,5 años

Tardaron en acabar la carrera: 5,4 años

Nota media del expediente: 1,78

Estudian principalmente oposiciones de nivel A y doctorado

Trabajaron durante la carrera, el 77,9%



# TITULADO CON EMPLEO: 69,3%

El 43,8% ya trabajaba al acabar la carrera.

El 27,2% buscó inmediatamente trabajo

El 24,2% encuentra empleo inmediatamente (menos de un mes) y 90,3% en menos de 6 meses

Al 36,2% le sirvió para promocionar

El 72,6% se presentaban sólo a ofertas para titulados de su nivel

Utiliza en la **búsqueda** de empleo:

- ✓ Internet (37,7%)
- ✓ Enviando mi currículum a diferentes empresas (16,7%)
- ✓ Por medio de familiares y amigos (17,3%)

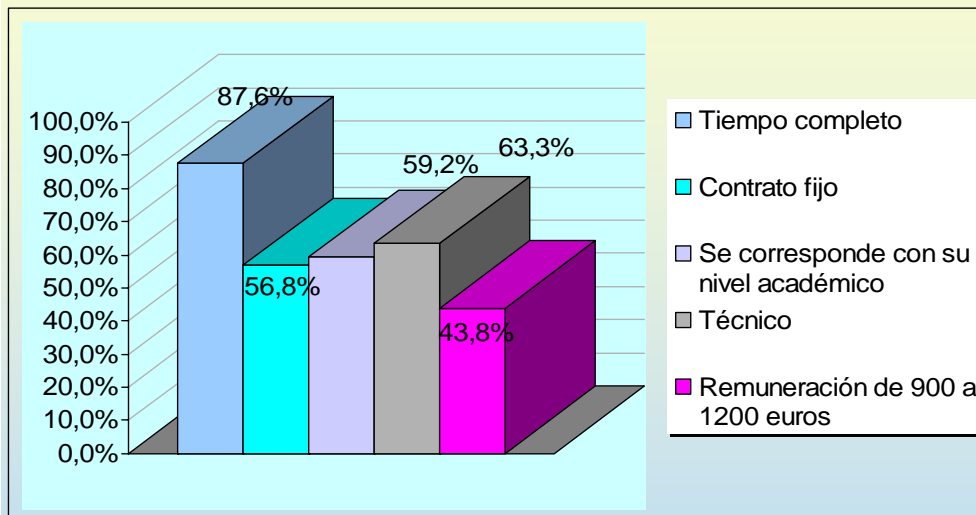
**Encuentra** empleo a través de:

- ✓ Internet (48,7%)
- ✓ Por medio de familiares y amigos (15,7%)
- ✓ Enviando currículum a diferentes empresas (13,6%)

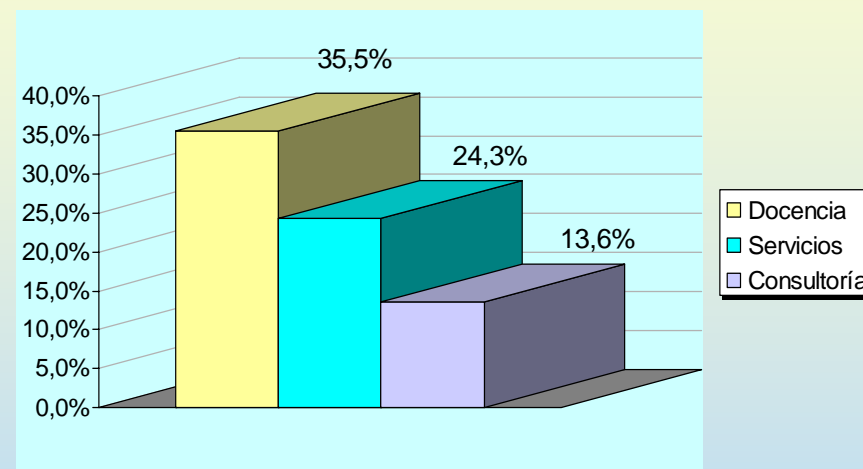


# TITULADO CON EMPLEO: 69,3%

## Características de la ocupación actual



## Sectores profesionales



### Grado medio de satisfacción: 7,4

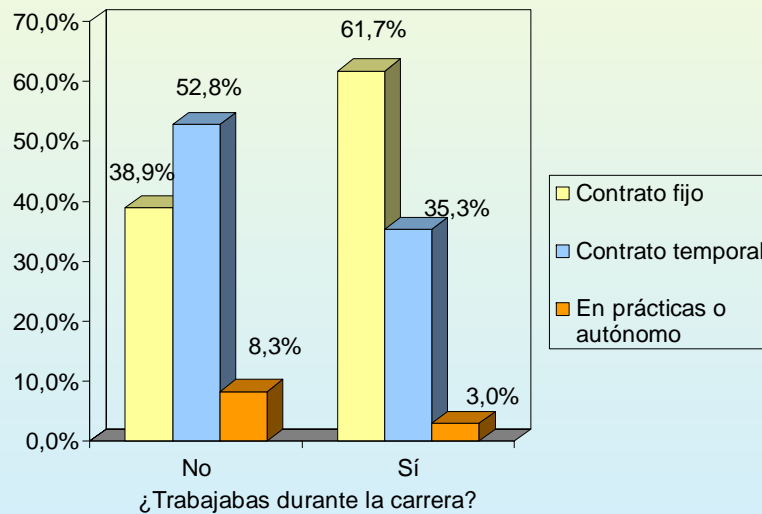
- 18,9 % Muy satisfecho (9-10)
- 72,2% Bastante satisfecho (6-8)
  - 7,7% Regular (4-5)
- 1,2% Muy o Bastante insatisfecho (0-3)

### Depende de:

- tipo de contrato
- el nivel académico del puesto de trabajo
- la categoría profesional
- tipo de empresa

# TITULADO CON EMPLEO: 69,3%

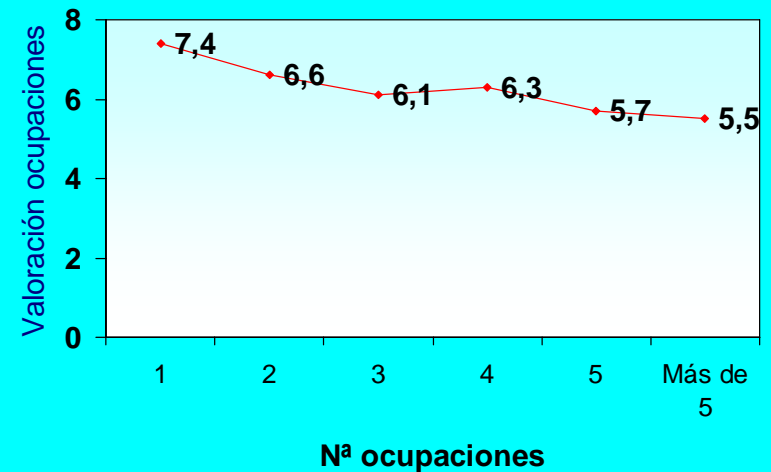
Los que sólo trabajan lo hacen en mayor porcentaje a tiempo completo que los que compaginan trabajo y estudios



El 46,2% necesitó formación adicional, sobre todo “estudios específicos del sector” (54,3%)

El 27,8% sólo ha tenido un empleo, pero el 16% ha tenido más de tres, principalmente por “finalización del contrato” o “decidieron cambiar voluntariamente o a otro mejor”

El 83,3% confiesa haber renunciado a alguna oferta de empleo, por “baja remuneración” o “malas condiciones laborales”



# TITULADO CON EMPLEO: 69,3%

## Adecuación de los estudios

## Porcentaje

Fueron necesarios para mi inserción en el mercado	52,1%
Me facilitaron bastante la inserción en el mercado laboral	34,9%
Me facilitaron la inserción, aunque necesite formación	4,1%
Me han servido poco o nada para insertarme en el mercado	8,9%

La relación del trabajo con la carrera fue menor para operarios sin cualificar, administrativos y auxiliares

Cuanta más relación hay entre trabajo y estudios, mayor es la satisfacción con el empleo

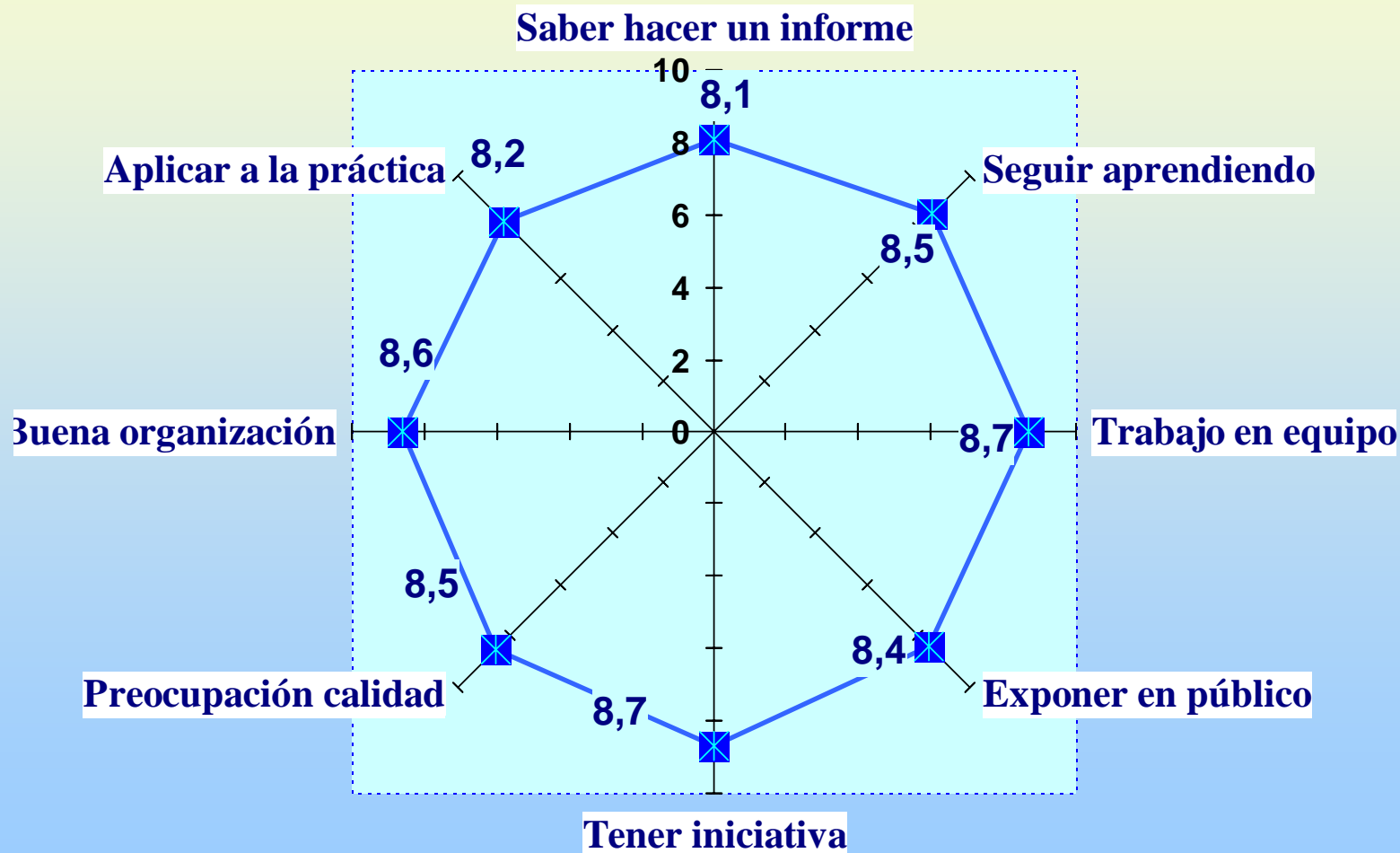
Cuanto menos le sirve la carrera, para la inserción menos relación tiene la carrera con su ocupación

## RELACIÓN DEL TRABAJO CON LOS ESTUDIOS

- ✓ Valoración media: 6,9 puntos (sobre 10)
- ✓ El 65,0% valora con un 7 o más
- ✓ El 22,5% valora con 5 ó 6
- ✓ El 12,5% valora con menos de un 5

# TITULADO CON EMPLEO: 69,3%

## Habilidades y Competencias



# PERFIL DEL TITULADO...

**DESEMPLEADO: 7,4%**

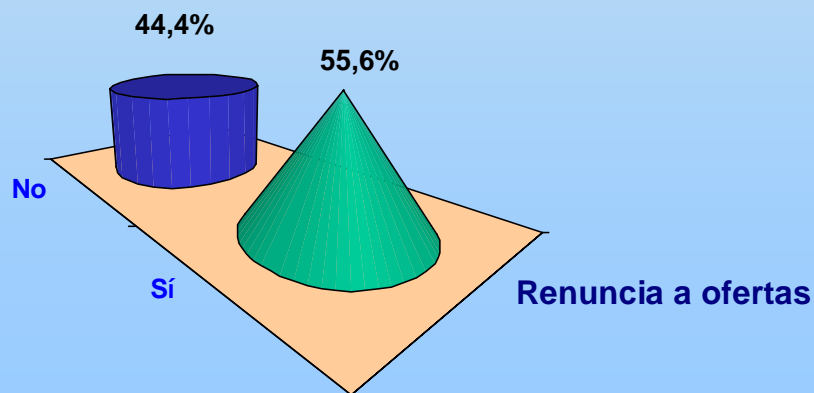
Todas son mujeres.

Nota media expediente: 1,65

Duración carrera: 6 años

El 77,8% trabajó en algún momento durante la carrera

El 55,6% lleva desempleado menos de 3 meses, principalmente por "finalización del contrato" (55,6%)



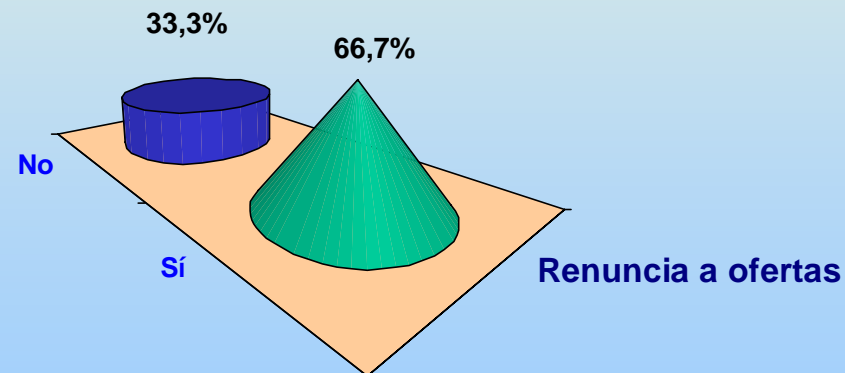
**QUE SÓLO ESTUDIA: 23,4%**

94,7% mujeres.

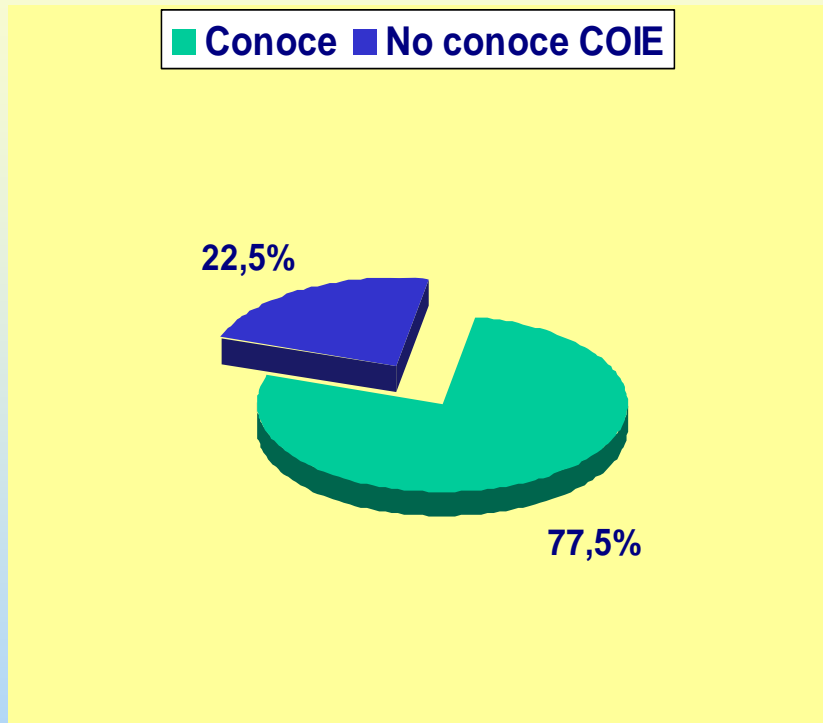
Nota media expediente: 1,91

Duración carrera: 5,3 años

Estudia principalmente oposiciones nivel A (50,8%)

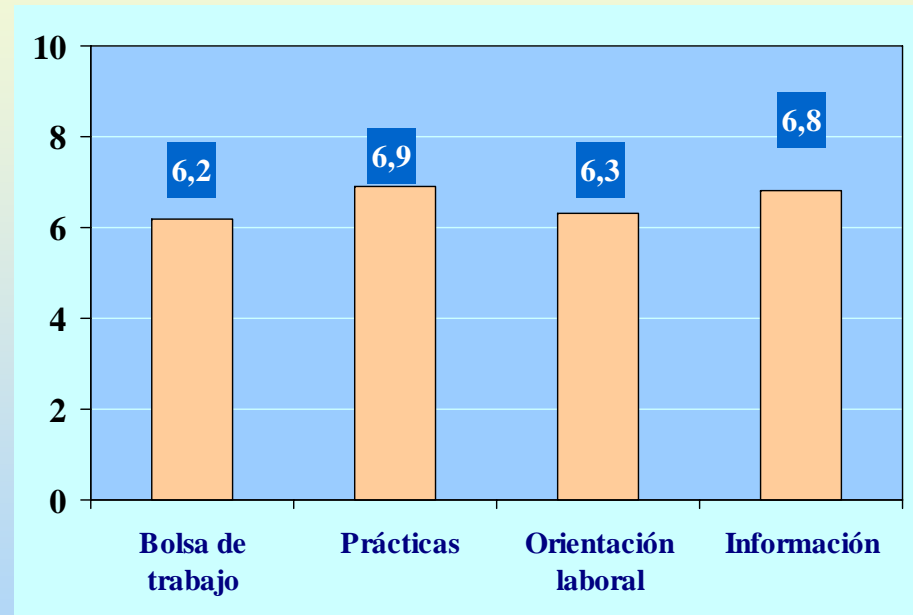


# Conocimiento del COIE



*El 33% ha utilizado el COIE*

## Valoración servicios



# Realización de prácticas en empresas



Las prácticas son mayoritariamente de hasta 3 meses (40,2%).

El 33,3% obtuvo empleo a través de las prácticas

## Medios de acceso a las prácticas

